

Pressemitteilung

JOM sichert LOTTO Hamburg Premium-Präsenz auf Deutschlands größtem 3D-DOOH-Screen ‚The Whale‘

Hamburg, 29. Dezember 2025 – JOM realisiert für LOTTO Hamburg eine der ersten Kampagnen auf dem neuen, großformatigen 3D-Digital-Out-of-Home-Screen ‚The Whale‘ im Hamburger Hauptbahnhof. Die Schaltung erfolgt im Zeitraum 22. bis 28. Dezember 2025 und nutzt die hohe Besucherfrequenz von ca. 500.000 Reisenden pro Tag in der Weihnachtszeit für eine maximale Sichtbarkeit der Marke.

‚The Whale‘ setzt neue Standards für digitale Markeninszenierung

‚The Whale‘ setzt mit 342 Quadratmetern digitaler Fläche einen neuen Maßstab für Bewegtbild-Inszenierungen im öffentlichen Raum. Die Dimensionen des Screens – 38 Meter Breite und 9 Meter Höhe – ermöglichen eine aufmerksamkeitsstarke Darstellung, die speziell für großformatige, immersive Kampagnen entwickelt wurde. Damit bietet das Umfeld ideale Voraussetzungen, um die Kommunikationsziele von LOTTO Hamburg effizient und wirkungsvoll zu unterstützen.

Die kreative Umsetzung der Kampagne stammt von Saint Elmo’s, der Kreativagentur von LOTTO Hamburg, die das Motiv speziell für die eindrucksvolle Wirkung auf ‚The Whale‘ entwickelt hat.

Dustin Tschentscher, Geschäftsleitung JOM, betont die strategische Relevanz des Projekts:

„Mit der Präsenz auf ‚The Whale‘ ermöglichen wir LOTTO Hamburg einen aufmerksamkeitsstarken Touchpoint in einem der relevantesten Verkehrszentren Deutschlands. Für uns ist es ein konsequenter Schritt, moderne DOOH-Innovationen frühzeitig in die Mediastrategien unserer Kunden zu integrieren und dabei sowohl Reichweite als auch Wirkung maximal auszuschöpfen.“

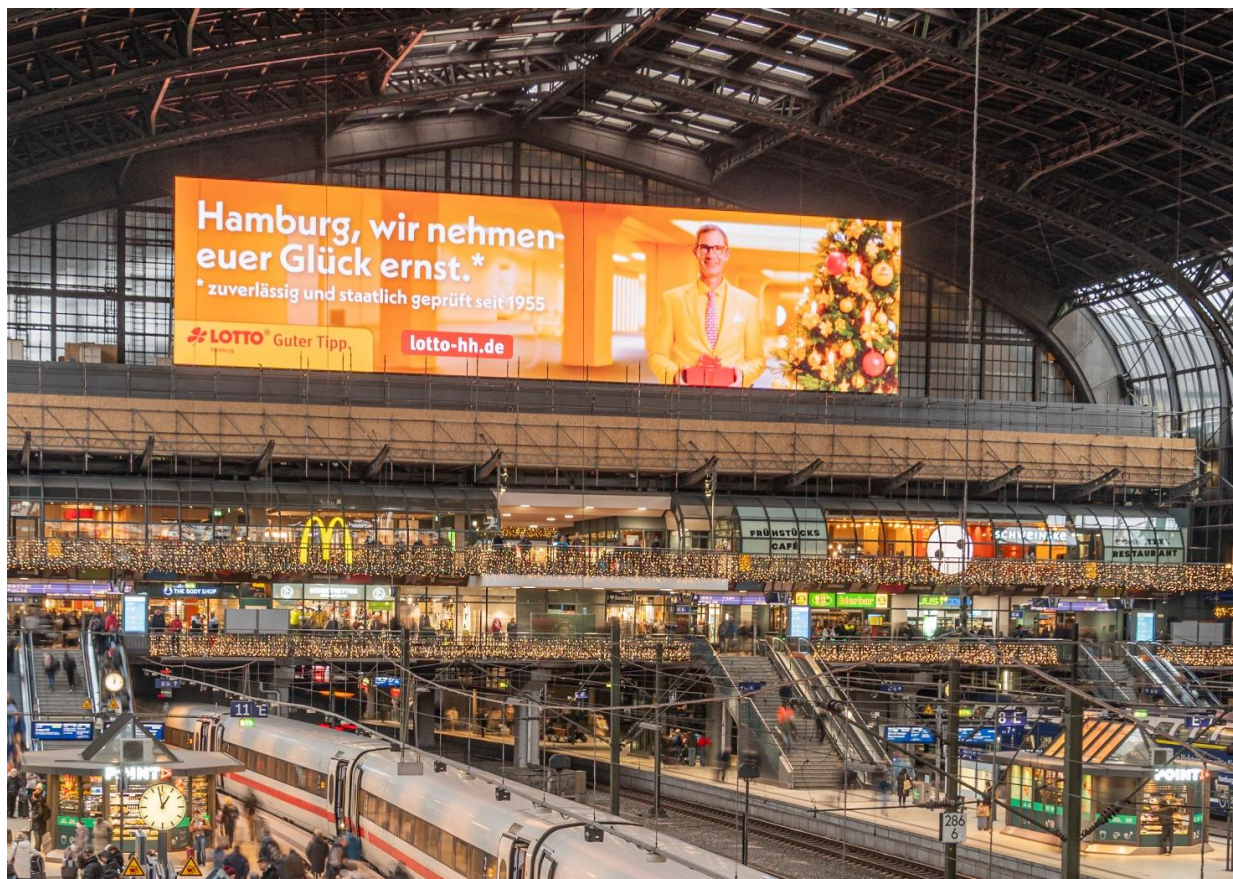
Auch Tim Maibom, Director OoH & Retail-Media Consulting JOM, sieht großes Potenzial im Einsatz des Formats:

‚The Whale‘ setzt im Bereich Digital-Out-of-Home neue Standards. Die Kombination aus Größe und Standortqualität eröffnet Marken völlig neue Inszenierungsmöglichkeiten. Für LOTTO Hamburg schaffen wir damit eine

außergewöhnlich starke Sichtbarkeit – genau dort, wo die Marke auf hohe Frequenz trifft.“

JOM aktiviert LOTTO Hamburg auf neuem High-Impact-Format

Mit der Platzierung auf ‚The Whale‘ demonstriert JOM erneut seine Kompetenz, innovative Medienlösungen frühzeitig zu identifizieren und für seine Kunden wirkungsorientiert nutzbar zu machen. Der Screen wird vom Vermarkter Ströer betrieben, der ‚The Whale‘ als Teil seines Public-Video-Giant-Angebots positioniert.



Fotos der LOTTO Präsenz auf ‚The Whale‘ im Hamburger Hauptbahnhof steht Ihnen hier als [Download](#) zur Verfügung.

Über JOM Group

JOM kombiniert die Leistungen einer auf nachhaltig höchste Budgeteffizienz positionierten Mediaagentur mit dem Angebot einer konsequent auf Performancemarketing spezialisierten Digitalagentur. JOM wurde 1997 von Michael Jäschke gegründet und beschäftigt an den Standorten Hamburg, Düsseldorf, Frankfurt a.M. und München insgesamt 80 Mitarbeiter:innen. JOM ist inhabergeführt, unabhängig und fokussiert auf die Länder Deutschland, Österreich und Schweiz. Mit einem Billing-Volumen von über 400 Mio. € gehört JOM zu den Top 5 der inhabergeführten Mediaagenturen in Deutschland. Gleiches gilt für das Feld der Performance-Marketing-Agenturen. Zu den Kernkompetenzen zählen Mediaberatung -planung und -einkauf in allen On- und Offline-Medien, Performance-Marketing, Online-Kreation, Regionalmarketing sowie als Basis jede Form von strategischer Planung. Zu den Kunden der JOM zählen namhafte Unternehmen und Marken wie FRoSTA, EURONICS, Golden Toast, Provinzial Versicherung oder die Flensburger Brauerei.

Pressekontakt JOM Group

Torsten Hunsicker

Tel: +49 (0)40-27822-160

E-Mail: torsten.hunsicker@jom-group.com

Web: <http://www.jom-group.com>

Hamburg:

JOM Jäschke Operational Media GmbH
Am Kaiserkai 10, 20457 Hamburg

JOM com GmbH
Am Kaiserkai 10, 20457 Hamburg

Düsseldorf:

JOM Düsseldorf GmbH
Schwanenmarkt 8, 40213 Düsseldorf

München:

JOM München GmbH
Auenstraße 100, 80469 München

Frankfurt am Main:

CatchyandCo GmbH
Platz der Einheit 2, 60327 Frankfurt am Main

Philadelphia (USA):

JOM Philadelphia Inc.
901 Market Street, Suite 3020,
Philadelphia, PA 19107